

TIANDY

Kreator uruchomienia

Rejestratory sieciowe NVR



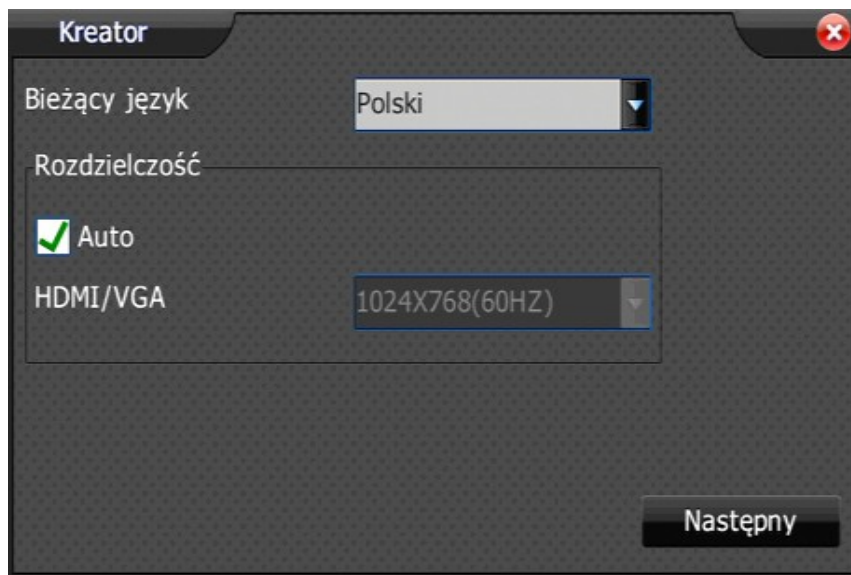
Spis treści

1 Uruchomienie kreatora.....	3
2 Wybór języka i rozdzielczości.....	3
3 Ustawienie daty i czasu.....	3
4 Ustawienia sieci.....	4
5 Przygotowanie dysku do pracy.....	4
6 Wyszukanie kamer.....	6
7 Zakończenie pracy.....	7

1 Uruchomienie kreatora

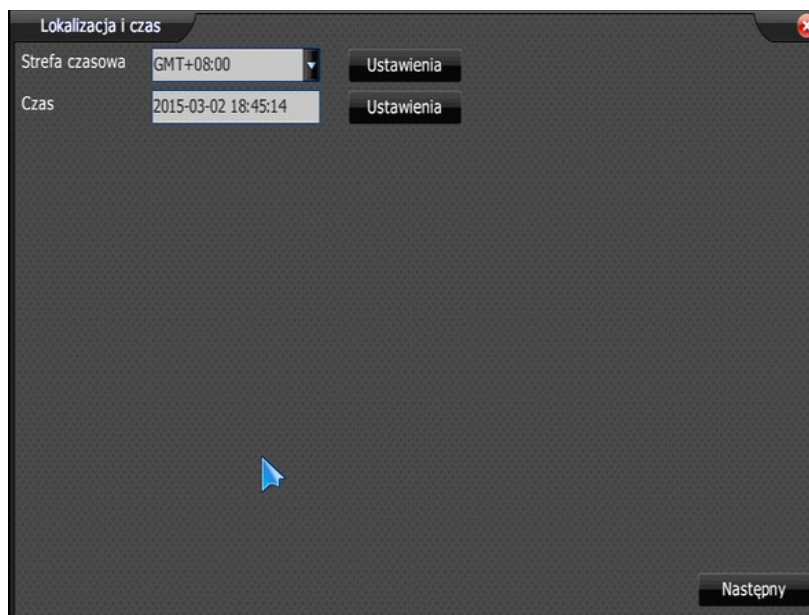
Po pierwszym uruchomieniu rejestratora NVR zostanie uruchomiony kreator, który przeprowadzi użytkownika przez proces konfiguracji.

2 Wybór języka i rozdzielczości



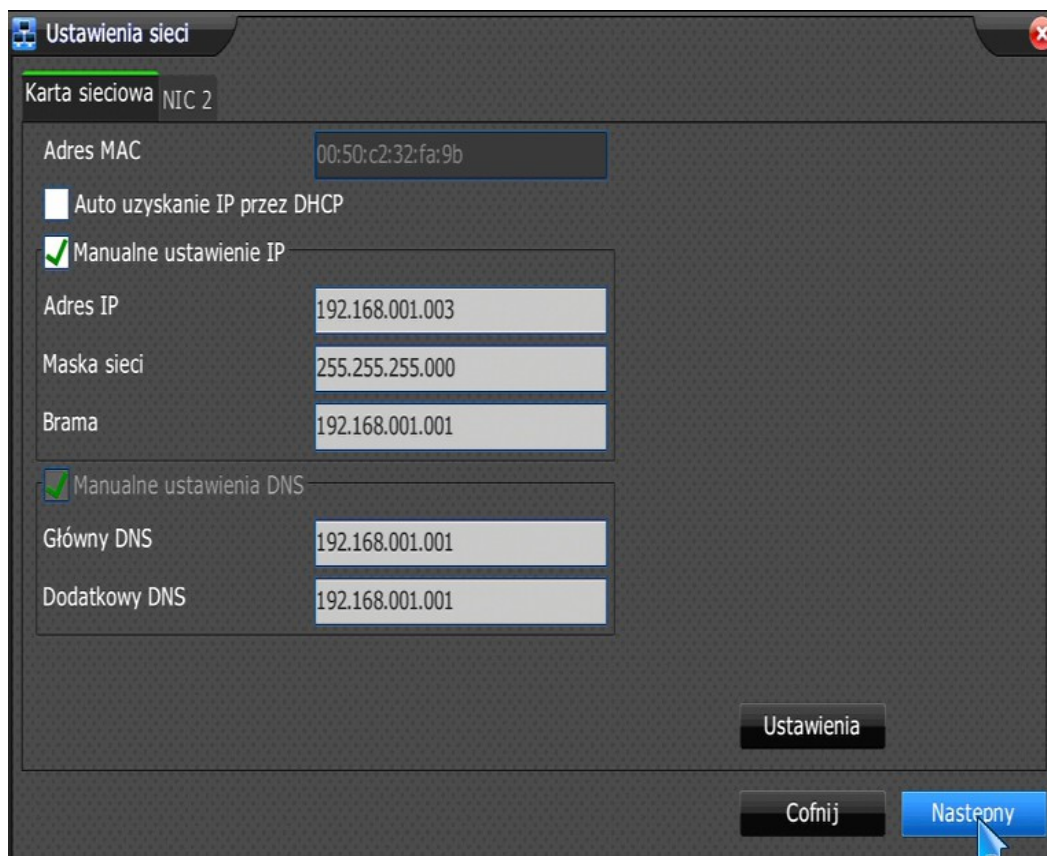
Należy wybrać żądany język obsługi i dopasować rozdzielczość wyświetlania obrazu do posiadanego monitora/telewizora.

3 Ustawienie daty i czasu



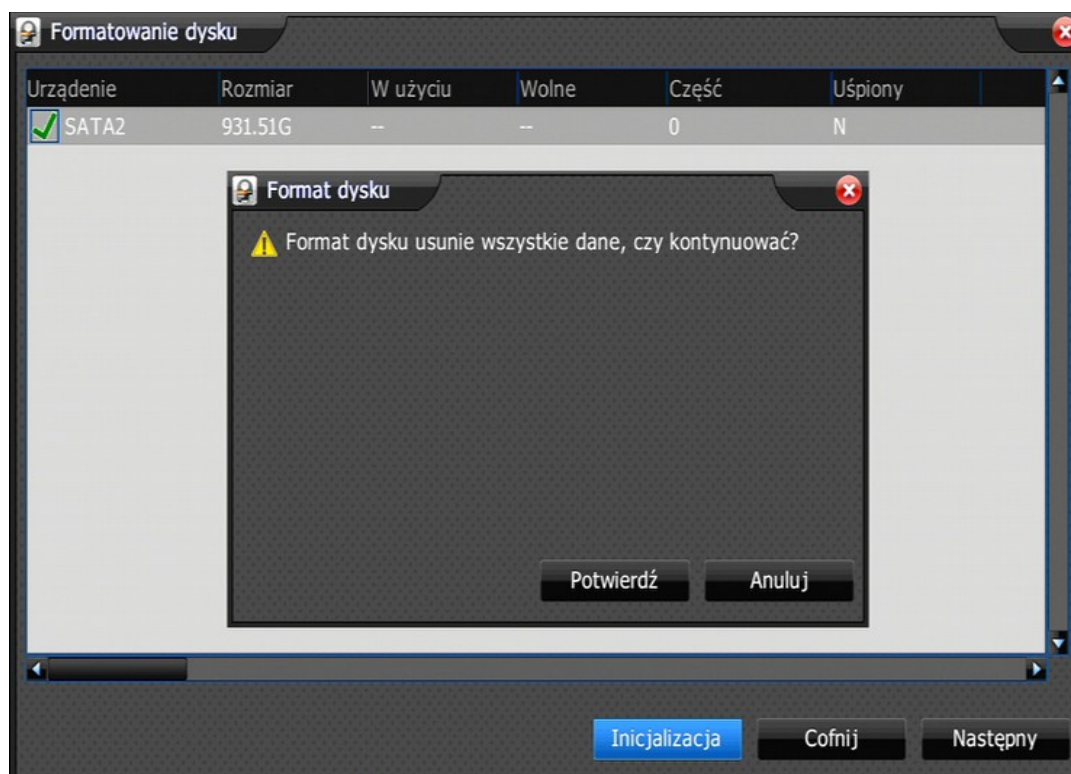
Właściwa strefa czasowa dla Polski to GMT+01:00.

4 Ustawienia sieci

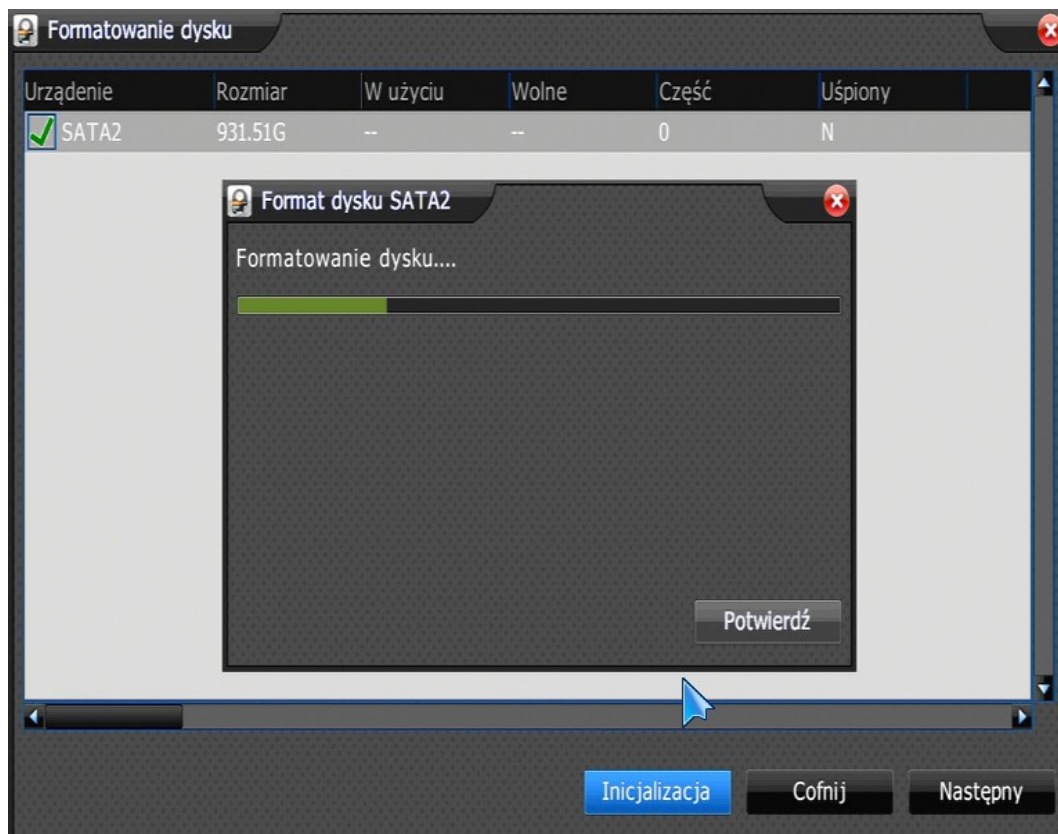


Ustawienia sieci należy dopasować do adresacji używanej w danej sieci lokalnej.

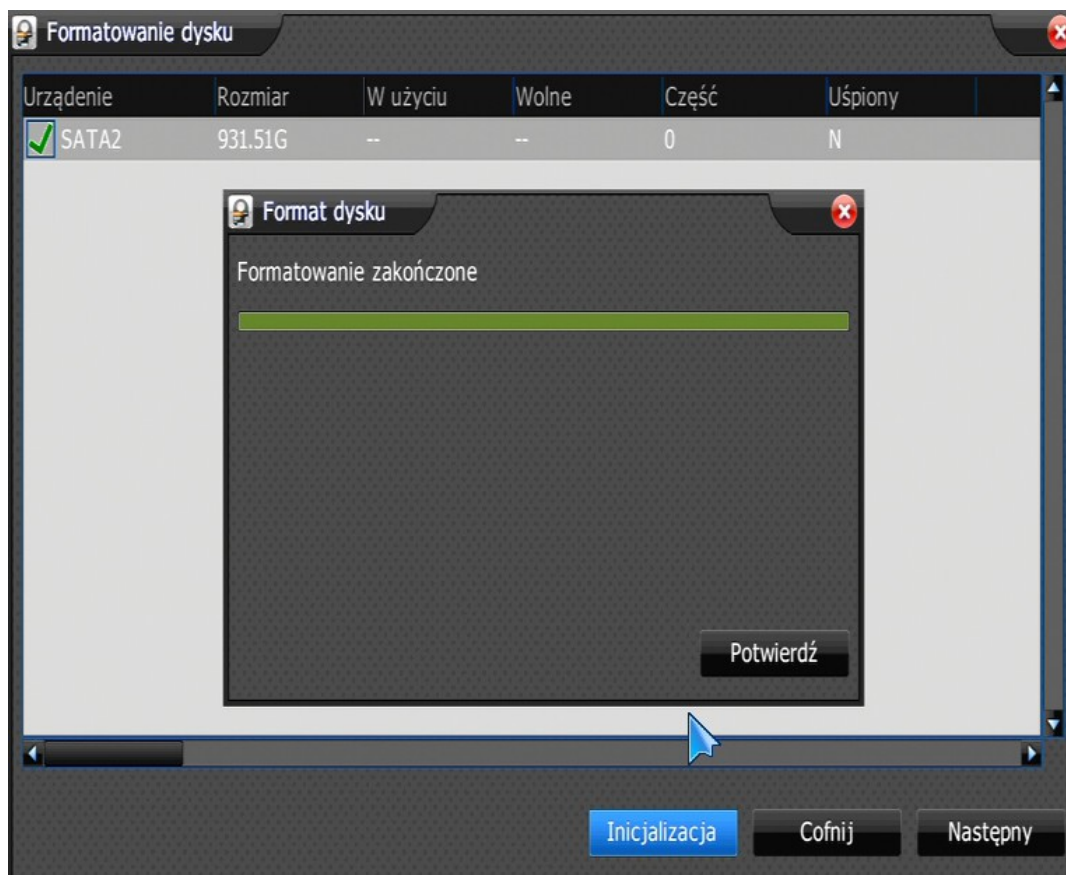
5 Przygotowanie dysku do pracy



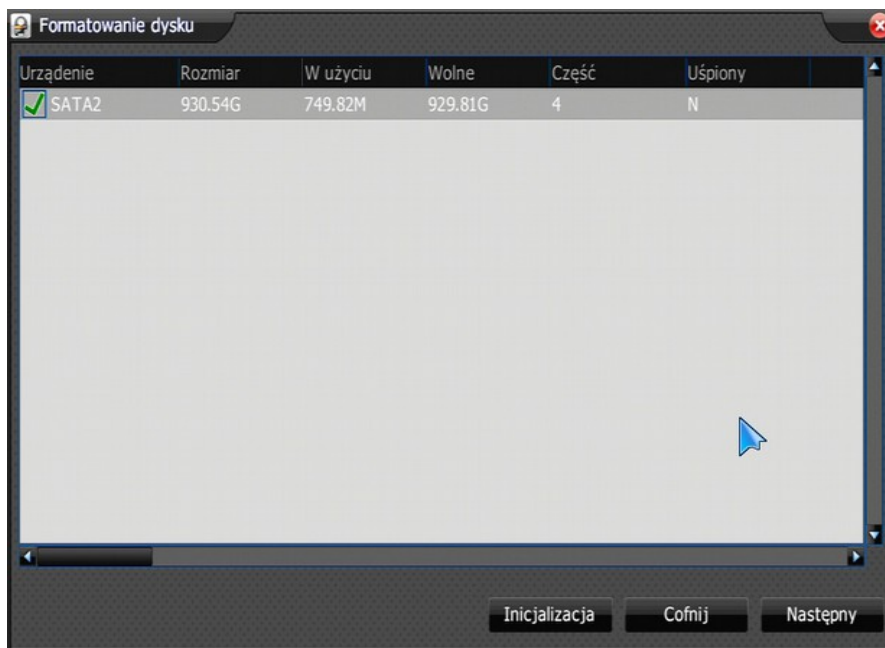
Po zaznaczeniu dysku na liście należy kliknąć przycisk Inicjalizacja.



Uwidoczniony zostanie postęp formatowania dysku twardego.

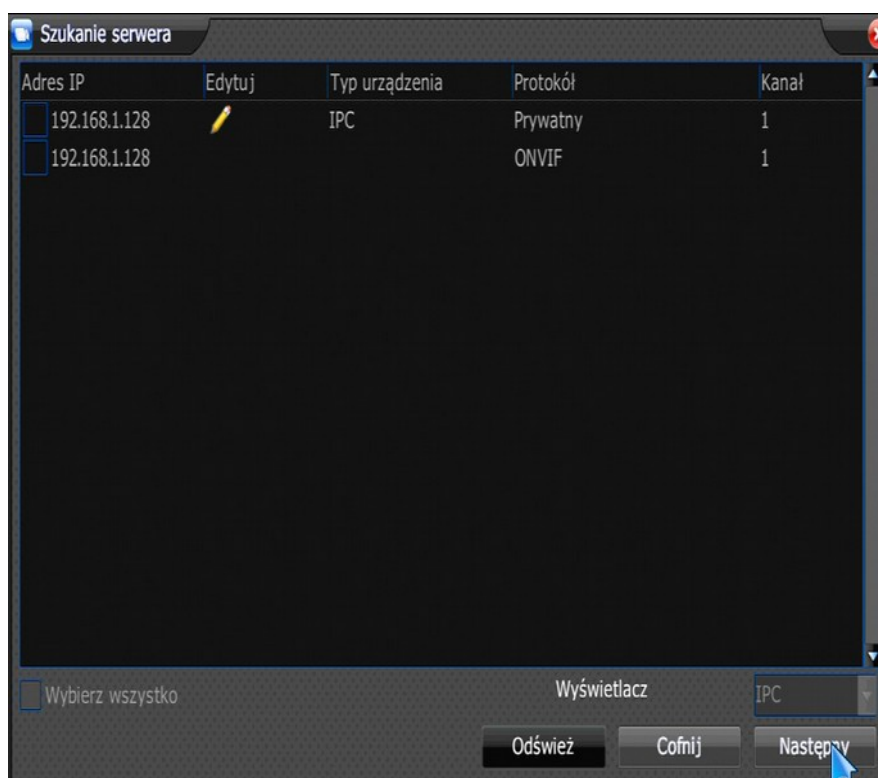


Zakończenie formatowania zostanie potwierdzone komunikatem. Należy kliknąć Potwierdź.



Ekran podsumowujący wykonaną operację.

6 Wyszukanie kamer



Zaznaczenie pola z lewej strony adresu kamery IP i kliknięcie przycisku Następnym spowoduje dodanie jej do podglądu.

