

TIANDY

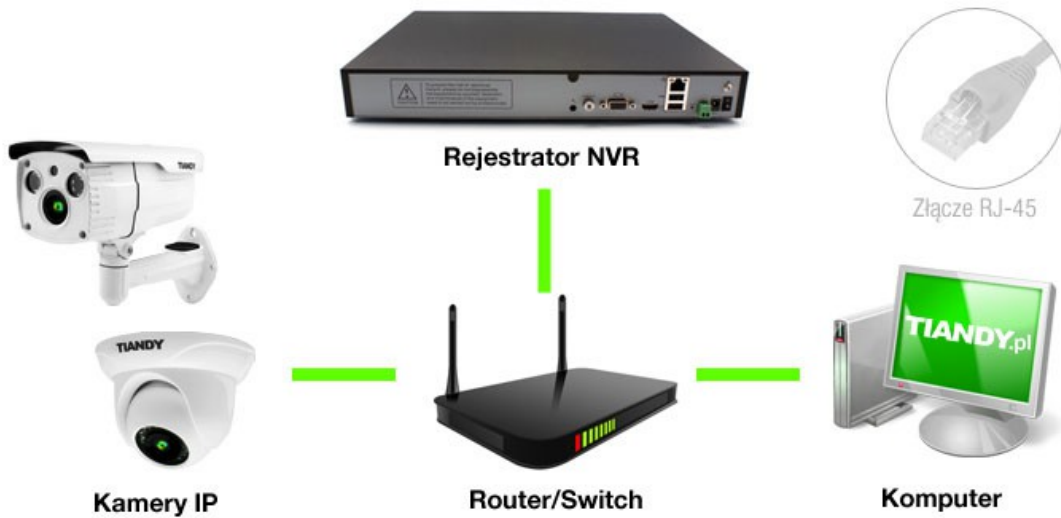


Instrukcja instalacji

**Szybkie uruchomienie kamery IP Tiandy
i podgląd obrazu w przeglądarce internetowej**

Krok 1. Instalacja sprzętu

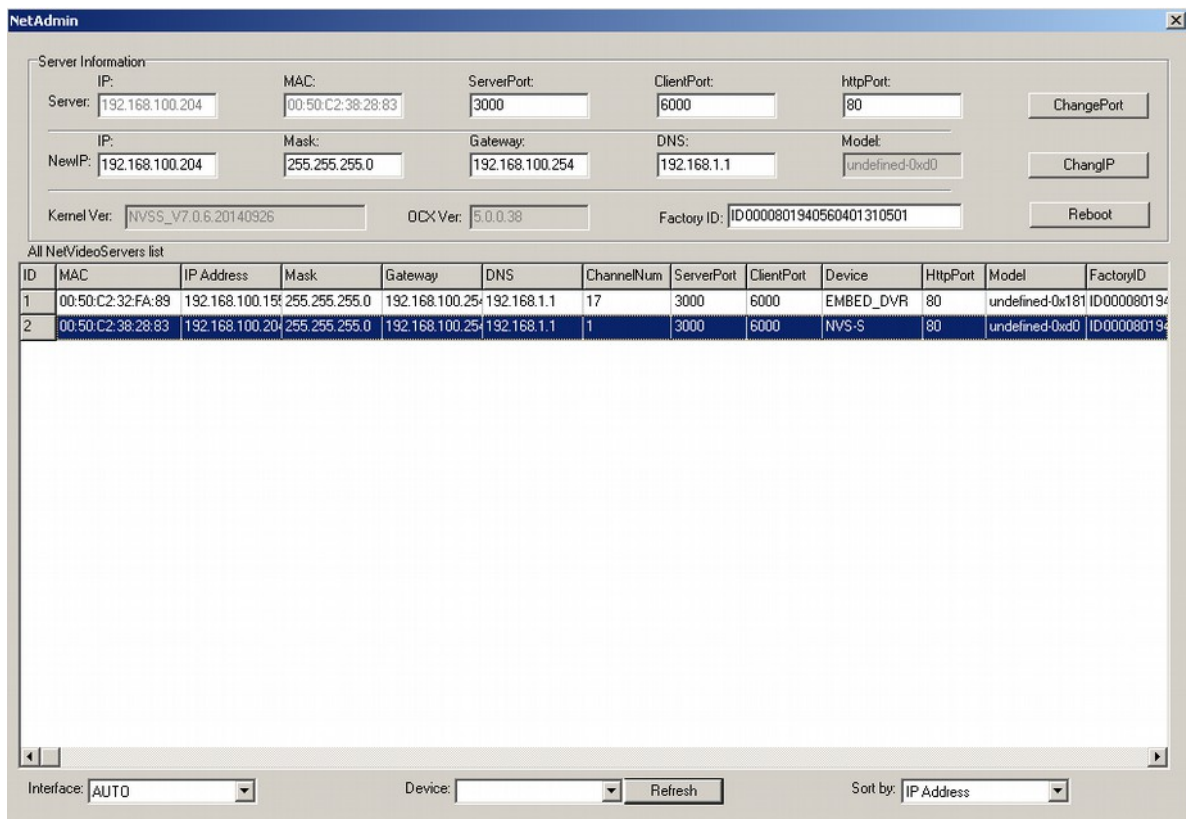
1. Podłącz zasilacz do kamery lub skorzystaj z zasilania PoE.



2. Podłącz jeden koniec przewodu sieciowego do kamery, a drugi do przełącznika/rutera.

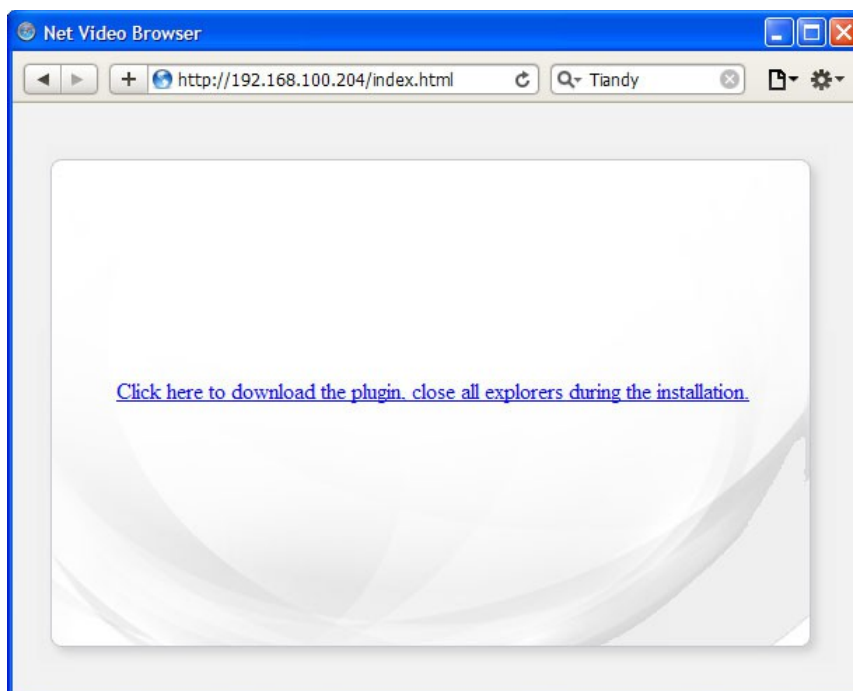
Krok 2. Instalacja oprogramowania

1. Dostarczoną z kamerą płytę należy włożyć do napędu.
2. Z folderu \Tools\IP Finder należy uruchomić program: **Net_Admin.exe**. Pozwoli on na odnalezienie kamery w sieci lokalnej.
3. Adres IP kamery należy dopasować do ustawień istniejącej sieci komputerowej.
Adres fabryczny to: 192.168.1.2.

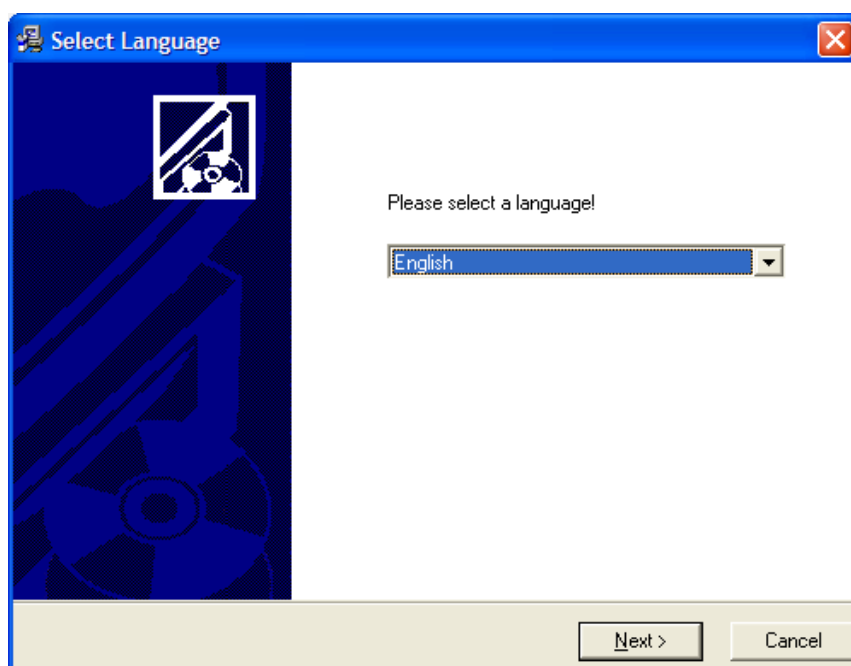


Krok 3. Uruchomienie podglądu

1. W pasku adresu przeglądarki Internet Explorer, Firefox lub Chrome, uruchomionej w trybie administratora, należy wpisać adres IP kamery.



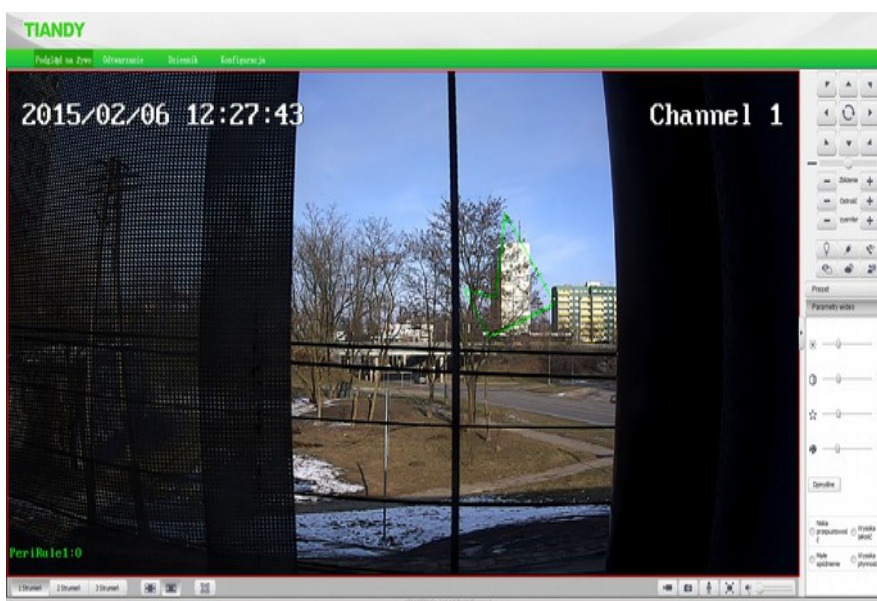
2. Przy pierwszym uruchomieniu należy pobrać wtyczkę. Przed jej instalacją należy koniecznie zamknąć przeglądarkę. Po aktualizacji oprogramowania kamery należy odinstalować wtyczkę i zainstalować ją ponownie. Deinstalator **UNWISE.EXE** znajduje się w folderze:
C:\Program Files\NetVideo.
3. Wybieramy English i klikamy Next.



4. Po uruchomieniu przeglądarki i wpisaniu adresu IP kamery należy potwierdzić uruchomienie zainstalowanej wtyczki.



5. Po aktywacji wtyczki w oknie jak poniżej należy wpisać nazwę użytkownika i hasło. Wartości domyślne to **admin** i **admin**.
6. Uruchomione zostanie okno podglądu.



Notatki

.....

.....

.....

.....

.....

.....

Importer: Genway, ul. Spółdzielcza 33, 09-407 Płock, www.genway.pl
Wyprodukowano w ChRL